



### Détails techniques

Force de retenue	<b>300 daN</b>
Tension d'entrée	<b>12/24V DC</b>
Voyant	<b>Oui</b>
Conformité	<b>NF S 61-937</b>



Pour visualiser la fiche produit sur notre site internet, [cliquez-ici](#)

Convenant spécifiquement à une pose en applique sur une porte d'issue de secours, cette ventouse électromagnétique VELMAG® a obtenu un procès-verbal de conformité à la norme NF S 61 937 (lorsqu'elle est configurée en 24V DC).

Livrée avec sa contreplaque, la ventouse électromagnétique EF300CTC pour porte de secours est également adaptée pour de nombreuses autres installations. Elle est idéale pour toutes les applications intérieures. Une gamme complète d'accessoires permettant de monter cette ventouse sur des vantaux tirants, poussants ou en verre est proposée par SEWOSY afin de mettre en œuvre le dispositif adéquat. En plus d'une grande simplicité de pose, elle dispose d'un raccordement par bornier à vis. Son boîtier est fabriqué en aluminium satiné. Par ailleurs, elle est équipée d'un dispositif anti-démontage qui minimise les risques de vandalisme.

Un contact Hall d'état comprenant une diode électroluminescente, (LED) permet d'envoyer un report d'information à un tableau de bord ou un organe de gestion sur l'état verrouillé ou déverrouillé de la ventouse. Si elle est déverrouillée, un voyant rouge s'allume ; dans le cas contraire, ce voyant est vert. Le pouvoir de coupure de ce contact ne peut excéder 24V DC et 2 ampères.

Cette ventouse électromagnétique fonctionne en tension continue, ce qui évite les nuisances sonores. Elle peut être

alimentée en 12V ou 24V DC.

Tant qu'elle est alimentée, elle demeure verrouillée. La rupture du courant, au contraire, déclenche le déverrouillage. Ceci implique qu'en cas de panne électrique ou sur demande d'évacuation d'urgence, les personnes peuvent franchir l'accès.

La sécurité des personnes est par ailleurs renforcée par la présence d'un éjecteur dans la contreplaque. La rémanence créée par l'alimentation permanente ralentit en effet le déverrouillage lorsqu'il y a interruption du courant dans la ventouse électromagnétique. Ce système anti-rémanence permet de neutraliser le champ magnétique et d'accélérer le déverrouillage.

D'autre part, la régularité du champ magnétique est assurée par la technologie E-PLATES, dont bénéficie cette ventouse.

Le verrouillage est par conséquent plus efficace.

Conforme à l'indice de protection IP 42, ce dispositif en applique résiste à l'intrusion de corps solides ayant un diamètre supérieur à 1 mm et reste imperméable aux chutes de gouttes d'eau jusqu'à 15° par rapport à la verticale.

Résistant à des températures de -10° à +55°, cette ventouse électromagnétique pour porte d'issue de secours est dotée d'une force de retenue allant jusqu'à 300 daN, si les conditions de pose préconisées par SEWOSY sont respectées.

---

## Articles complémentaires



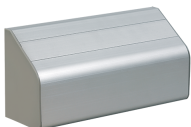
### **EF300\_550UZAP**

Kit U pour ouvrant en verre 10-13 mm pour série EF300 et EF550



### **EF300/550Z**

Equerre Z ajustable pour séries EF300/EF550



### **EF300C**

Capot aluminium AS pour EF300L & EF300/550Z avec flasques aluminium AS



### **EF300L**

Equerre L ajustable pour série EF300



### **EF300SCP**

Support de pose pour contreplaque série EF300