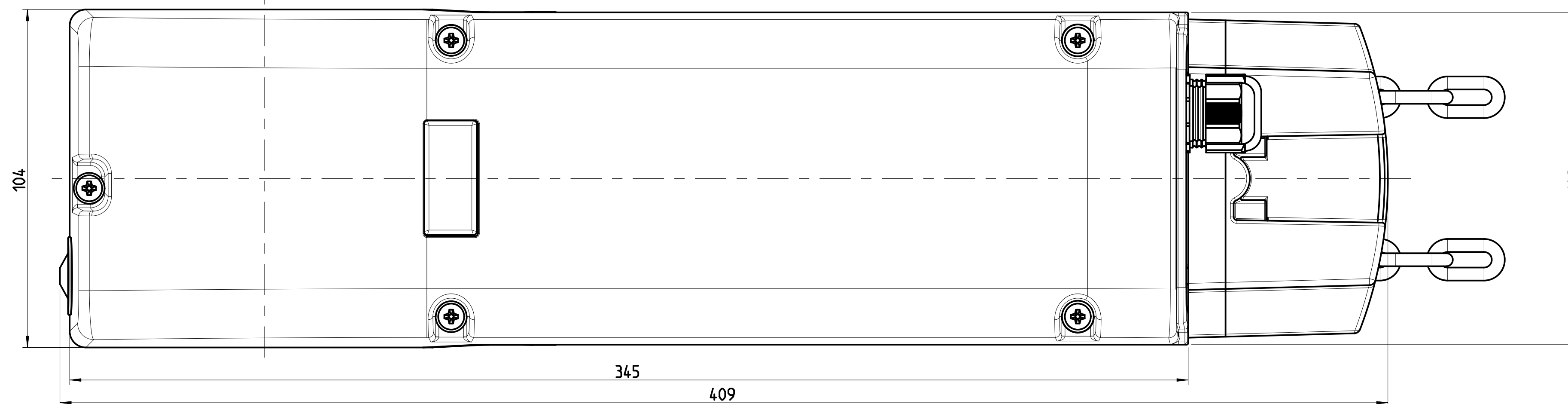
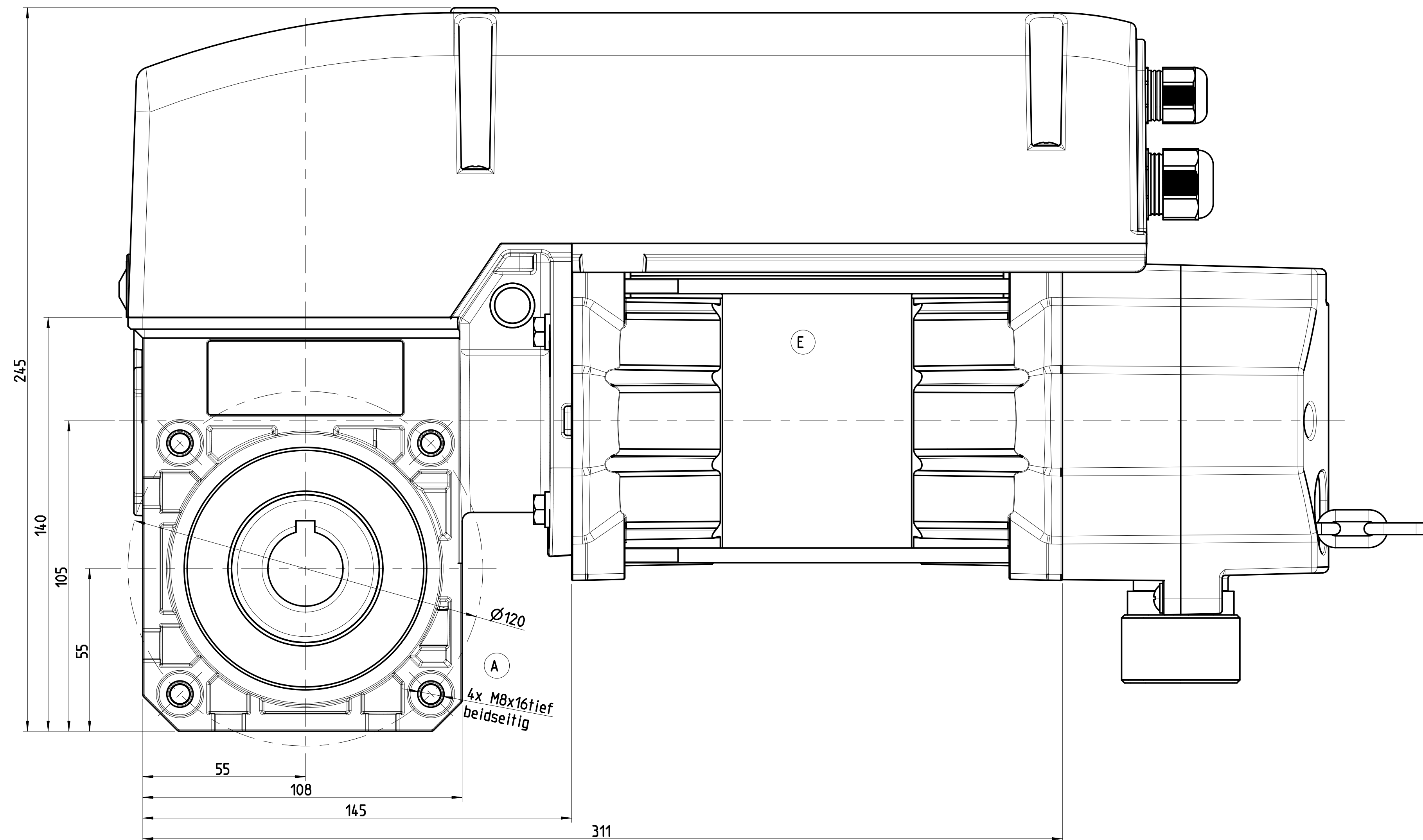
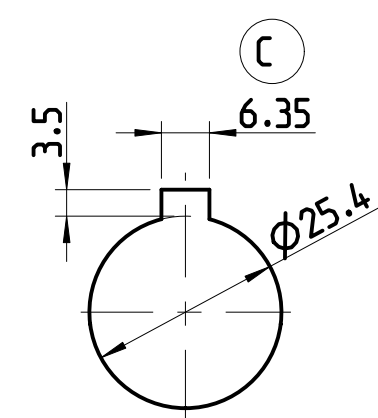


1:2



Dateiname des Modells: B06010		Dateityp: ASSEM		Dateiname der Zeichnung: 1Z06010	
Allgemeintol. DIN ISO 2768-m-S		Kanten DIN ISO 13715		Maßstab: 1:1	
Bear. 04.11.2010 H.A.		Datum Name		Masse: - kg	
Gepr. 04.03.2013 E.KETTLER		Norm		Werkstoff: -	
E Motor geändert? 04.03.13 H.A.		E		Halbzeug: -	
D Modell angepasst 04.11.10 H.A.		D		Benennung:	
C aus 6 wird 6.35 26.02.07 H.A.		C		Sektionalantrieb STACI - KE	
B aus 6mm wird 6mm 19.06.06 S.A.		B			
A aus M6 wird M8 15.03.06 S.A.		A		Zeichnungsnummer:	
Zust. Änderung Datum Name (Urspr.)		HMFZ		1Z06010	
				Bl. 1 2 Bl.	